

Individens perspektiv i cancerscreening


Anetta Bolejko, leg. röntgensjuksköterska, docent,
akademisk professionsutvecklare i radiografi

Bild och funktion, Skånes universitetssjukhus
Diagnostisk radiologi, Inst. för translationell medicin, Lunds universitet



LUNDS
UNIVERSITET



- 
- A row of colorful beach huts on a sandy dune at sunset. The huts are painted in various colors including yellow, blue, green, red, and purple. The sky is a soft orange and blue, and the sand is white with some green grass. A semi-transparent white box with a list of bullet points is overlaid on the right side of the image.
- Erfarenheter av cancerscreening
 - Inställning till cancerscreening
 - Informerat beslut till cancerscreening
 - Personcentrering i cancerscreening

Cancerscreening – koncept

- Enkelt test eller enkel undersökning
- I asymtomatisk befolkning
- Regelbundet
- Finna personer som kan ha sjukdomen

WHO. Screening programmes: a short guide. 2020. www.who.int/europe/publications

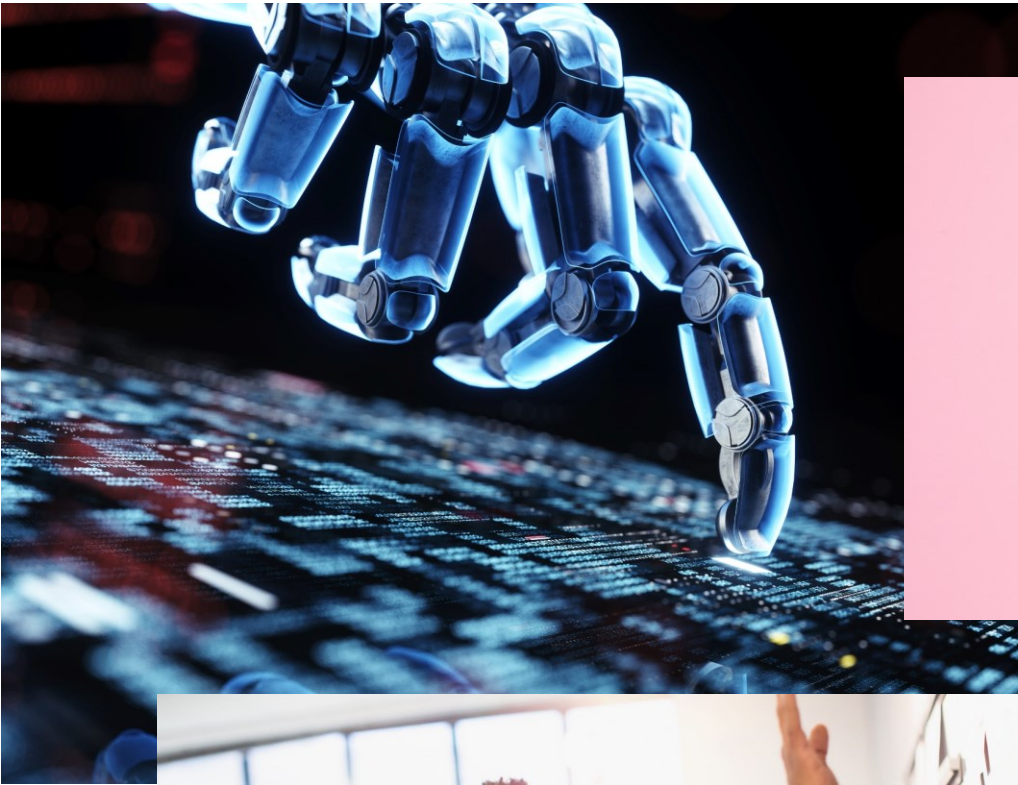
European Commission. Cancer Screening, Diagnosis and Care. www.cancer-screening-and-care.jrc.ec.europa.eu/en

Socialstyrelsen. Nationella screeningsprogram. Modell för bedömning, införande och uppföljning. 2019. www.socialstyrelsen.se

Cancerscreening - komplex verksamhet

- Minskad sjuklighet?
- Sänkt dödlighet?
- Acceptabel överdiagnostik?
- Falsk trygghet?
- Och så vidare


Socialstyrelsen. Framtidens cancerscreening. 2019. www.socialstyrelsen.se



- Gäller många vuxna
- Underrepresenterade grupper
- Högt deltagande har betydelse
- Förutsättningar för välgrundat beslut hos personen
- Bejaka värden som förståelse, delaktighet, egna val, jämlikhet
- Förvalta förtroende

- Hur accepteras cancerscreening av befolkningen?
- Vilket beslutsstöd för välgrundat beslut?
- Hur kan personcentrerat förhållningsätt vidareutveckla cancerscreening?

BMJ Open Exploring experiences and coping strategies of the surveillance of indeterminate pulmonary nodules: a qualitative content analysis among participants in the SCAPIS trial

Ying Dai Ydrefelt,¹ Elisabeth Andersson,¹ Anetta Bolejko ^{2,3}

Published 2024

BMJ Open Surveillance of indeterminate pulmonary nodules detected with CT in a Swedish population-based study (SCAPIS): psychosocial consequences and impact on health-related quality of life – a multicentre prospective cross-sectional study

Elisabeth Andersson,¹ Ying Dai Ydrefelt,¹ Marit Johannesson,² Maria Lundbäck,³ Maria Mannila,⁴ Margaretha Persson,⁵ Eva Swahn ,⁶ Anetta Bolejko ^{1,7}

Published 2021



Resultat och tillämpning

- ökad sannolikhet för rädslan av lungcancer (OR 3,96)
- ökad sannolikhet för nedstämdhet (OR 1,25)
- ökad sannolikhet för existentiella tankar (OR 1,30)
- deltagare utvecklade medvetenhet att ta hand om egen hälsa
- informera om fördelar och biverkningar
- rådgivning inför beslut
- stöd i samband med uppföljningar

Självständigt och välgrundat samtycke – hur?

KREATIV






Uppfattningar
Preferenser
Medvetenhet
Värderingar

Validering i
målgruppen
och bland
sakkunniga

Interaktiv
Individualiserad
Lärande



Perceptions of surveillance with magnetic resonance imaging among women with a hereditary risk of breast cancer—A phenomenographic study

Ann-Sofi Sjöqvist^{1,2}  | Annette Holst-Hansson³  | Sophia Zackrisson^{1,2}  |
Jenny Gårdling³  | Anetta Bolejko^{1,2} 

The meaning of lived experiences of women with a hereditary risk of breast cancer who participate in a surveillance programme with magnetic resonance imaging of their breasts: a hermeneutic phenomenological study.

Ann-Sofi SJÖQVIST, Sophia ZACKRISSON, Jenny GÅRDLING, Anetta BOLEJKO

Under revision British Medical Journal Open.



”Det handlar inte bara om att överleva utan också att leva.”


- berättelser i familjen ger mig förståelse
- jag lever i en cykel, jag tar på mig en ”mantel”
- bröstet är en del av min identitet
- jag förstår konsekvenser av mitt val och vill inte gå igenom det ensam



© Anetta Bolejko

Våra normer kontra att se och möta en person

- Objektivisering
- Socialt tabu
- Biomedicinskt perspektiv
- Förväntad följsamhet
- Hur mår du?
- Lyssna in
- Ställa insiktsfulla följdfrågor
- Vad är viktigt för dig?

- 
- Väga in erfarenheter i risk-nytta analys
 - Medvetandegöra för informerat beslut
 - Undersöka värderingar och attityder för att förstå
 - Utveckla personcentrerat beslutstöd
 - Översatt information inte tillräckligt
 - Utveckla personcentrerade arbets sätt

Lund University breast Cancer Imaging Group, LUCI

Department of Translational Medicine



Medical Physics

Anders Tingberg MSc, PhD, Assoc prof
Daniel Förnvik MSc, PhD, Assoc prof
Pontus Timberg MSc, PhD
Anna Bjerkén MSc, PhD candidate
Hanna Tomic, MSc, PhD candidate

Diagnostic Radiology

Sophia Zackrisson MD, PhD, Prof, PI
Ingvar Andersson, MD, PhD, Assoc prof
Predrag R Bakic, MSc, PhD, Assoc prof
Magnus Dustler MSc, PhD, Assoc prof
Anetta Bolejko, RN, PhD, Assoc prof
Kristin Johnson, MD, PhD
Victor Dahlblom, MD, PhD
Maria Inassu, MSc, PhD

Ann-Sofi Sjöqvist, RN, PhD candidate
Li Sturesdotter, MD, PhD candidate
Nadia Chaudry, MD, PhD candidate
Jakob Olinder, MD, PhD candidate
John-Henry Markbo, MSc, PhD candidate
Viktor Lu, MD



*Knut och Alice
Wallenbergs
Stiftelse*



Sus Stiftelser och donationer



VINNOVA



- Ett stort tack till forskningspersoner, kollegor och samarbetspartner i forskningen samt medarbetare och ledningen i min verksamhet som alla gör min forskning möjlig
- Tack till Cancerfonden som gör min forskning genomförbar och att jag kan göra skillnad

